

「炭を貼る・敷く」新感覚商品の登場です!

# 活性化 木炭シート

ホルムアルデヒドの吸着効果で  
シックハウス対策に!

スーパーカーボンシート・カーボンシートは室内のさまざまなところに使用でき、有害物質の吸着、湿気の吸脱着、脱臭効果で快適な環境を維持します。貼るだけ・敷くだけで取り付け簡単。用途がいろいろで手軽にご利用頂けます。



商品番号: TC-9450  
規格: 940mm×50m/本  
素材: 活性化木炭 天然ババルブ

## スーパーカーボンシート

- 通気性クロスの下地
- ジュウタン・カーペットの下
- 床材下地
- 押入れの中
- 内壁材下地
- 家具類の中
- タタミ表の下
- 家電製品まわり
- ゲタ箱の中
- ペットまわり
- 床下収納庫の中
- 車の中



ノンスリップ  
(すべり止め)  
加工

商品番号: TC-1130  
規格: 1,100mm×30m/本  
素材: レーヨン/ババルブ  
中身 活性化木炭

## カーボンシート

- タタミ表の下
- ジュウタン・カーペットの下
- タタミ床の下
- 床下収納庫の中
- 押入れの中
- キッチンまわり
- 床材下地
- 冷蔵庫の中
- 内壁材下地
- タンスの中
- ベッドの下
- 家電製品まわり
- クローゼットの中
- ペットまわり
- ゲタ箱の中
- 車の中

その他、用途を工夫して多く使うほど効果がいっぱい。

快適・健康  
な暮らしのために

- ホルムアルデヒドの吸着効果でシックハウス対策に。
- 家の中の悪臭を吸着し、さわやか空間に。
- 断熱効果と遠赤外線効果で、夏涼しく、冬暖か。
- 吸放湿作用で、ダニ等の害虫、カビの発生を軽減

貼るだけ・敷くだけ取り付け簡単  
簡単施工で経済的

# 活性化木炭シートで 快適環境

この底知れない  
木炭パワーの秘密を教えてください？

## アレルギー予防

- ホルムアルデヒドなどによるシックハウス症候群の予防をします。
- ゴキブリ、ダニ、などの害虫及びカビが住みにくい環境を維持します。

## 調湿(吸放湿)・脱臭効果

- 結露やカビの発生を抑えます。
- 押入れや洋服ダンス、家屋・家具の過乾燥を緩和します。
- アンモニアなどの悪臭やホルムアルデヒド等の有害物質を吸着し、空気を清浄化します。
- エチレンガスを吸着し、野菜、果物などの鮮度を保つ働きがあります。

### 使用方法について

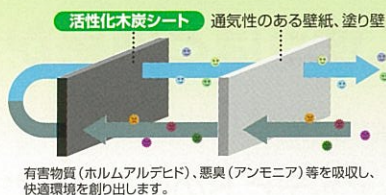
- 薄いシート状になっていますので、はさみやカッターで簡単に切ることができます。
- 使用する場所の形状に合わせて使用できます。

### 貼り付けについて カーボンシート

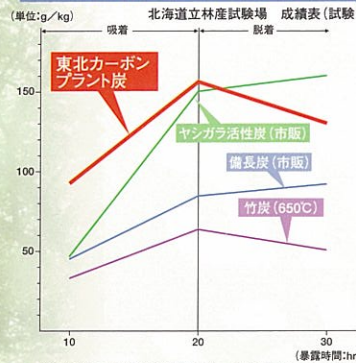
- 接着テープや画紙を使用することができます。
- 接着剤を使用する場合はできるだけ部分的に使用して下さい。

### スーパーカーボンシート

- 通常の壁紙と同じように使用できます。

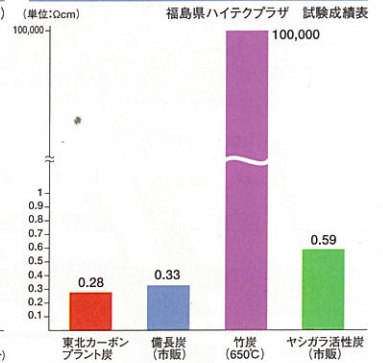


### 木炭の湿気吸脱着



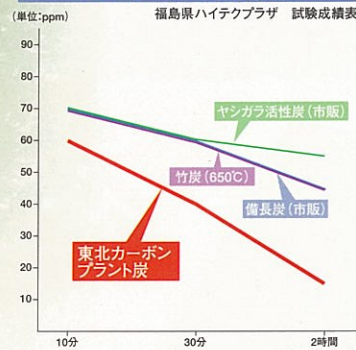
恒温恒湿の容器に試験体を入れ、初めに容器の中の条件を室温25℃—湿度57%に設定し10時間後に測定した。次に室温25℃—湿度90%に設定し10時間後に測定した。次に室温25℃—湿度57%に戻し10時間後に測定した。

### 抵抗値(通電性能)測定



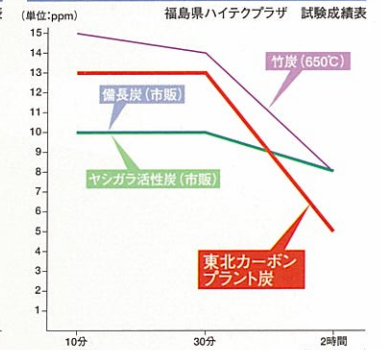
1.00ccの広口ビーカーに試験体を入れ、50kgの加重を加えて電極を差し込み、通電量測定した。粒子は0.5~3.0mmに統一して測定した。

### アンモニアの吸着量



試験容器内(容積約20リットル)に炭化試験体5gを入れ、アンモニア及びホルムアルデヒドのガスを充満させて経過時間毎のガス濃度を検知管により測定した。

### ホルムアルデヒドの吸着量



### 比表面積



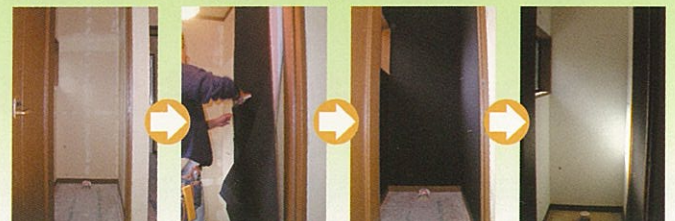
人と住まいへの  
ダブル効果

### 施工例

#### カーボンシート



#### スーパーカーボンシート



通気性クロスまたは塗り壁仕上げ