

住宅調湿活性化木炭

快適で健康な暮らしのために

1. 湿度を調節しカビの発生を抑え、白アリやダニなどの害虫を予防。
2. 悪臭や、有害物質等の吸着効果。
3. 断熱効果と遠赤外線効果で、夏涼しく、冬暖か。

防蟻保証制度有り
5年間
※発行条件に基づいた申請が必要です



床下調湿活性化木炭
すみずみ
「住炭」

■住炭<床下用>
50×50×5~6cm 不織布使用
(容量:粉粒炭 12.5ℓ)
●湿気対策に最適。
※梱包数量 8袋/ケース



05115013



床下調湿活性化木炭
すみずみ
「スーパー住炭」

■スーパー住炭<床下用>
43×43×5~6cm 不織布使用
(容量:粉粒炭 8ℓ)
●湿気対策に最適。
※梱包数量 12袋/ケース



05115014



住宅調湿活性化木炭
すみずみ
「アルファ住炭」

■アルファ住炭<天井裏用>
50×50×2~3cm
(容量:粉粒炭 3ℓ)
●天井裏用に容量を減らし軽くしています。有毒ガスの軽減、脱臭効果、断熱効果に優れています。
※梱包数量 16袋/ケース



人や住宅にやさしい
高温炭パワー
で暮らしを変える。

活性化木炭住宅調湿剤は、大切な住まいを守る強い味方。床下や天井裏に敷き込むだけで快適な住まい空間を保ちます。半永久的に効果を発揮し、メンテナンスも不要。経済的にも優れた商品です。

※防蟻保証は施工完了日から5年間の保証を行います。保証を受ける場合は専用申込書に必要事項を記入し、現場施工完了写真を添付してお申し込みください。
●住炭・スーパー住炭…新築物件で1坪あたり16袋を敷き込み、1階床下に全面施工した場合を保証発行の条件とします。(対象 ヤマトシロアリ)

人と住まいへの

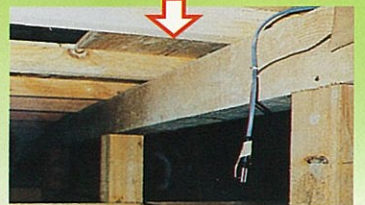
W効果は半永久的

ユーザーの声

同じ土地に建て替えをしたのですが以前は湿気やカビの発生が多く、いやな思いをしていましたので、新築時から住宅調湿活性炭木炭を床下に施工しました。以来湿気やカビの心配は一切なくなりました。



木炭処理前の床下の木材(築後14年)



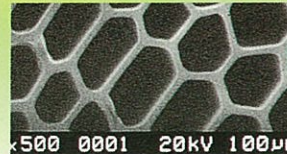
木炭処理後1年6ヶ月後の床下の木材

この底知れない木炭パワーの秘密を教えて!!

人に優しく、自然にも優しく

多孔質の活性炭木炭は、表面積が広く、活性炭木炭1gで約250畳分にもなります。そのため、活性炭木炭は吸水性、吸湿性、吸臭性に大変優れています。

この特性を活かした活性炭木炭住宅調湿剤は、敷設することで湿度を調整し、結露やカビの発生、材木の腐食を抑え、白アリやダニの発生を抑制します。



木炭内部の電子顕微鏡写真

木炭の湿気脱着(単位:g/kg)

北海道立林産試験場成績(試験)

暴露時間(hr)	杉 500°C	住宅調湿活性炭木炭(杉900°C)	備長炭市販	竹炭 650°C	ヤシガラ活性炭市販 650°C
10	73.03	92.85	45.09	33.20	46.88
20	108.84	156.62	84.81	62.97	150.40
30	90.70	130.09	92.32	53.05	160.17

- ①備長炭、ヤシガラ活性炭は、10時間測定時の温度、湿度サイクルでは吸湿能力のみ強く出て、脱着能力には至らない。
- ②総合的湿気吸脱着能力は、炭化温度の高い炭が能力を示した。
- ③竹炭は比重が高く、単位重量当たりの湿気吸脱着能力は小さい

ホルムアルデヒド吸着量(単位ppm)

福島県ハイテクプラザ

暴露時間(経過時間)	杉 500°C	住宅調湿活性炭木炭(杉900°C)	備長炭市販	竹炭 650°C	ヤシガラ活性炭市販 650°C
10分	13	13	10	15	10
30分	13	13	10	14	10
1時間	6	5	8	8	8
24時間	2	1以下	3	2	3

試験方法：試験容器内(容積約20ℓ)に炭化試験体5gを入れ、ホルムアルデヒドのガスを充満させて経過時間ごとのガス濃度を検知管により測定。恒温恒湿の状態とし、気温21℃、湿度40%の状態。ホルムアルデヒドの吸着開始は15ppmとした。

防湿フィルム・防湿コンクリートを施工しても起こる結露。

除湿のために床下を防湿フィルムで覆ったり、防湿コンクリートを打設する場合がありますが、地表の水分は防止できても床下の結露は防げません。その点、住宅調湿活性炭木炭は、高湿時に水分を吸湿するので、床下結露の心配がほとんどありません。

優れた活性炭木炭パワーの調湿力で一年中快適に!!

活性炭木炭は多孔質で表面積が広く(活性炭木炭1gで約250畳)、吸放湿・吸臭性に優れています。

着火源となる火災の心配はありません!!

住宅調湿活性炭木炭は木材の揮発分を燃焼除去しておりますので、燃えにくく、着火源となる心配は一切ありません。(PL法に基づく「生産物賠償責任保険」加入)

住宅調湿活性炭木炭の敷込みについて

品名	推奨敷込み数(袋数/坪)
住炭	10~16
スーパー住炭	10~16
アルファ住炭	12~16

※すき間のない敷込み数は、スーパー住炭は25袋、住炭およびアルファ住炭は16袋です。

1. 1坪当たりの敷込み数を減らす場合には、袋間の隙間を出来るだけ均等にして敷き込んで下さい。
2. 商品には、表・裏はありませんのでどちらを表にしても効果は変わりません。
3. 袋は、通気性のある柔らかい素材ですので、東石や配管などの形状に合わせて自由に形を変えることが出来ます。

当社商品の調湿材(炭)の品質は同等品で、サイズと容量のみの違いです。

比表面積(m²/g)

(単位:m²/g) 北海道立林産試験場 成績表(試験)



住宅調湿活性炭木炭は山で焼いた木炭の約5倍の能力を発揮します。

住宅床下調湿を目的とした木質炭素種別吸脱着実験

